



INSTALLATION

PARCOURS

Après un BTS ACSE, le jeune producteur a rejoint l'exploitation familiale en production maraîchère AB depuis 1991. Il s'est installé avec les aides JA et prêts bonifiés en 2009.

La structure a un statut d'EARL, avec 3 exploitants associés.

Le jeune bénéficie à son installation des bâtiments, matériel, serres existants, ainsi que d'une maison d'habitation qu'il aménage.

Il profite de son installation pour monter une serre mutichapelle.

ANNÉE

2009

SURFACE D'INSTALLATION

Location 1,40 Ha en fermage

STATUT JURIDIQUE

EARL avec 3 associés agriculteurs

STATUT MSA

Statut 3 agriculteurs à titre principal

AIDES

DJA et prêts bonifiés

MOYENS DE PRODUCTION

TYPE SOL

Limono-sableux et sablo-limoneux

SURFACES EN 2016

SURFACE TOTALE : 19,8 Ha de légumes plein champ, d'engrais vert, de jachère, de maraîchage sous serre

SURFACE CULTIVÉE EN PLEIN CHAMP : 1,1 Ha

SURFACE CULTIVÉE SOUS SERRE : 1,1 Ha

SURFACE IRRIGABLE : 14 Ha

Maraîchage 5 Ha /UTH

MAIN D'OEUVRE

TEMPS DE TRAVAIL

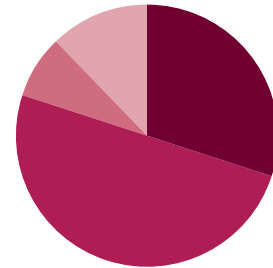
HEURES/ANNÉE pour

30 % Production

50 % Récolte, lavage et conditionnement

8 % Commercialisation

12 % Administratif et organisation du travail



HEURES/SEMAINE

35 h/semaine en été

42 h/semaine en hiver

UTH

5 UTH totaux maximum

CHOIX DU MATÉRIEL

LE PARC MATÉRIEL = 134 531 EUROS

TRAVAIL DU SOL

= 34 557 euros

- 1/2 charrue
- Cultivateur
- Vibroculteur
- Bineuse sarceleuse
- 2 Covercrop
- 1/2 cultirateau
- Cultirateau
- Rotobèche
- Herse rotative
- Epandeur de fumier
- 2 distributeurs d'engrais

PLANTATION ET LUTTE

= 2 800 euros

- Planteuse
- Pulvérisateur
- Semoir
- Fraise butteuse

TRACTION

= 42 000 euros

- 5 tracteurs

DÉSHERBAGE

= 25 000 euros

- Bineuse
- Désherbeur thermique
- Générateur de vapeur
- Broyeur herbe
- Bineuse frontale
- Motoculteur

RÉCOLTE ET CONDITIONNEMENT

= 26 174 euros

- Faucheuse
- Calibreuse de tomate
- Lame récolteuse
- Multibenne
- 2 balances
- Botteleuse
- Arracheuse à pomme de terre
- Laveur de radis avec kit carotte
- Récolteuse de carotte
- Eplucheuse de poireux

DIVERS

= 4 000 euros

- Groupe électrogène
- Ordinateur et logiciel
- Compresseur
- Elévateur
- 3 enrouleurs



LÉGENDE

- d'occasion
- neuf
- autoconstruction
- gratuit

SERRE

= 200 000 euros

- Tunnel 9 M
- Bi-tunnel 9 M
- Tri tunnel 9 M
- Multi chapelle aération latérale et au faîtage

TRANSPORT ET COMMERCE

= 35 000 euros

- Fourgon
- Fourgonnette

IRRIGATION

= 13 400 euros

- Puit
- Station de tête
- Canalisation enterrée
- Distribution goutte à goutte
- Aspersion serre

STOCKAGE DES LÉGUMES

= 43 000 euros

- 1 grange
- 1 chambre froide
- Aire de rangement du matériel
- Hangar

TECHNIQUE

ROTATION

Rotations sur 1 plan parcellaire.
Réflexion des rotations sur 4 ans en serre (ex : carotte, tomate, poivron, aubergine). Rotations sur 5 ans en plein champ : carotte, engrais vert en dérobé, pomme de terre, courge, poireau.



PRODUCTION DES PLANTS ET SEMENCES

Arrachis de poireau et semis direct en oignon ; sélection et production de semence paysanne en carotte, oignon.

10 % de plants utilisés sont produits sur la ferme

GESTION DE L'HERBE

En plein champ comme sous abri : **50% du temps de travail en production.**

Carotte : vapeur , thermique et manuel
Mâche en semis direct : vapeur
Poireau de printemps semis direct : vapeur + binage + manuel
Plein champ : faux semis binage + manuel
Sous serre : paillage
Céréales : binage

FERTILISATION

ANALYSE DE SOL TOUS LES 3 ANS

Compost de fumier de bovin, engrais organique 10-6-0; patentkali, sable calcaire, amendement calcique, tourteaux de ricin, introduction de couvert en légumineuse.



GESTION DES MALADIES ET RAVAGEURS

Filets, Protection Biologique Intégrée, produits de traitements.

COMMERCIALISATION

CIRCUIT :

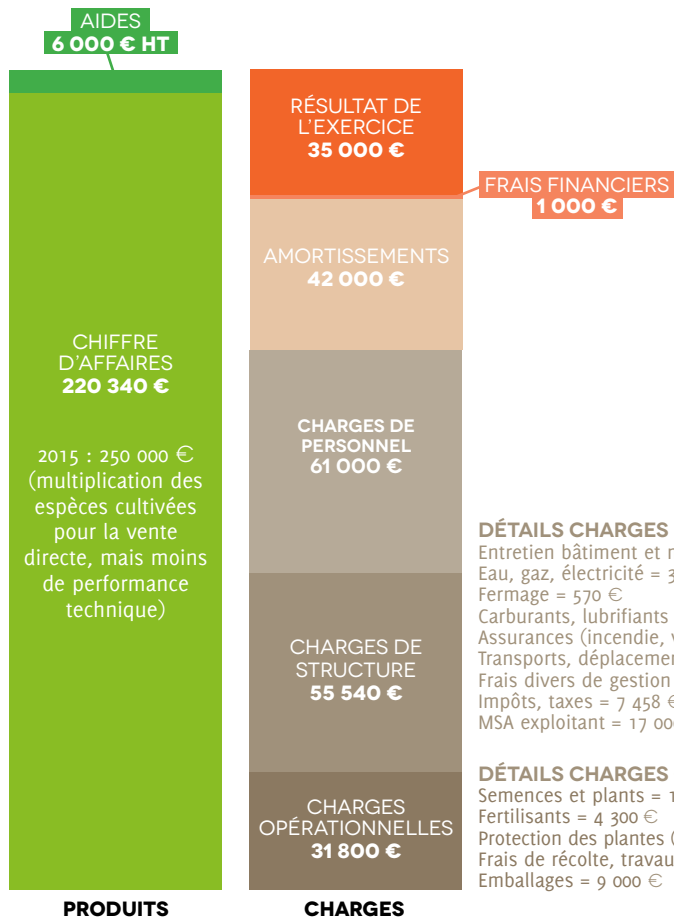
50% court : 2 marchés
Vente à la ferme
Vente en magasins spécialisés

50% long

MUTUALISATION

Aucune mutualisation

RÉSULTATS ÉCONOMIQUES



2015 : 250 000 €
(multiplication des espèces cultivées pour la vente directe, mais moins de performance technique)

CHIFFRES CLÉS

CA/UTH 40 000 €

EBE 49 000 €

EBE/UTH 9 800 €

EBE/CA 24,5%

ANNUITÉS 28 000 €

PRÉLÈVEMENTS PRIVÉS 1 000 €/ASSOCIÉ (3)

Emprunt de départ :

Pas d'emprunt au départ. Puis prêt de 23 000 € sur 7 ans pour mise en place de l'irrigation.

DÉTAILS CHARGES DE STRUCTURE

Entretien bâtiment et matériel = 8 000 €
Eau, gaz, électricité = 3 400 €
Fermage = 570 €
Carburants, lubrifiants = 1 600 €
Assurances (incendie, voiture) = 5 600 €
Transports, déplacements = 150 €
Frais divers de gestion = 4 600 €
Impôts, taxes = 7 458 €
MSA exploitant = 17 000 €

DÉTAILS CHARGES OPÉRATIONNELLES

Semences et plants = 17 000 €
Fertilisants = 4 300 €
Protection des plantes (produits de traitement, PBI) = 600 €
Frais de récolte, travaux par entreprise... = 900 €
Emballages = 9 000 €

LES OBJECTIFS ET PERSPECTIVES

- Diminution de la production lors du départ à la retraite d'un associé (2018).
- Augmentation des volumes en vente directe/expédition.



• FRAB NOUVELLE-AQUITAINE •



• AGROBIO 47 •

